

Bureau Postal  
de Charleroi X

Expéditeur  
Bd Anspach 111-115  
1000 Bruxelles



PB-PP1B-00802  
BELGIE(N) - BELGIQUE

P922763

**BRUXELLES**

1<sup>er</sup> TRIMESTRE

# ALTÉO MAG

Magazine trimestriel d'Altéo asbl

[www.alteoasbl.be](http://www.alteoasbl.be)

Mouvement social de personnes  
malades, valides et handicapées

## APRÈS ÉLECTIONS : PREMIER BILAN

Altéo



# EDITO

L'année 2026 s'ouvre sur des défis de taille pour notre mouvement et, plus largement, pour toutes les personnes en situation de handicap. Dans un contexte politique et budgétaire tendu depuis les élections, les attaques répétées contre la sécurité sociale touchent directement nos conditions de vie, notre accès aux droits et la dignité. Plus que jamais, notre engagement collectif est indispensable.

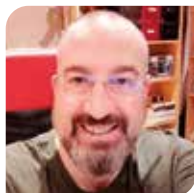
Face à ces enjeux, notre mouvement continuera d'agir, de réfléchir et de créer des espaces de dialogue. La rencontre avec Calvin Soiresse, organisée le 4 novembre dernier, en est un bel exemple. Ce moment d'échange riche et sans détour a permis de mettre en lumière des réalités souvent invisibles et de nourrir notre réflexion commune sur l'inclusion et la justice sociale. Nos activités « À Films Ouverts » s'inscrivent dans cette même volonté : ouvrir le débat et donner la parole aux participants. Elles rappellent que la culture et la participation citoyenne doivent être accessibles à toutes et tous.

Par ailleurs, le projet d'accompagnement en transports en commun poursuit son développement. Il répond à un besoin concret : permettre des déplacements plus autonomes, sécurisés et sereins, condition essentielle à une participation pleine à la vie sociale.

Ce Mag vous propose également un retour en images sur nos actions récentes. Ces photos racontent l'engagement, l'énergie et la solidarité qui nous animent. Ensemble, continuons à faire entendre nos voix et à construire une société réellement inclusive.

Je vous souhaite une excellente année 2026 !

Michel Lonobile  
Vice-Président Altéo  
Bruxelles



## SOMMAIRE



3

### SOUS LES PROJECTEURS

- Rencontre avec Calvin Soiresse

4

### DOSSIER REGIONAL

- Accompagnement en transport en commun

5

### ZOOM

- Altéo collabore avec Enéo
- Zoom volontaire : Belaïd

8

### ACTUS REGIONALES

- À Films Ouverts

#### NATIONAL

2

### MOUVEMENT

- Des séjours adaptés selon le niveau d'autonomie
- La FéMA devient Sportéa

4

### DOSSIER

- Actions des gouvernements : accessibilité, Taxibus et dépenses des patients

8

### INSPIRATION

- Ça me chiffonne

#### • Edition et diffusion

Altéo asbl  
Place du XX Août 38  
4000 Liège

T : 081/237.237  
info@alteoasbl.be  
www.alteoasbl.be

Numéro d'entreprise  
0410 383 442  
Compte bancaire  
BE31 7755 9961 8655

#### • Editeur responsable

Geneviève Routier

#### • Coordination

Michel Cormond (régional)  
Hélène Carpiaux (national)

#### • Collaboration

Michel Cormond  
Geneviève Bary  
Alice Legrand  
Kathleen Merlot  
Laurent Heyvaert  
Michel Lonobile  
National :  
Dounia Abchir  
Hugues Saudemont  
Nancy Defauw  
Justine Halleux  
Emilie De Smet

Hélène Carpiaux  
Etienne Mathues


#### • Mise en page

Émerance Cauchie

#### • Crédit photo cover

Brice Haeck - Altéo se mobilise lors de la manifestation nationale du 14 octobre à Bruxelles

Imprimé sur papier recyclé.

Suivez-nous sur  et [www.alteoasbl.be](http://www.alteoasbl.be)

**Altéo**  
Agissons pour une société inclusive



# Résumé de la rencontre avec Calvin Soiresse



Le 4 novembre dernier, la régionale Altéo de Bruxelles a eu l'honneur de rencontrer Calvin Soiresse, député bruxellois du parti Ecolo.

Il était enseignant avant de devenir député. Il s'occupe des matières liées au handicap au Parlement pour le groupe Ecolo.

Altéo était représenté par Martiale Poismans (présidente), Michel Lonobile (vice-président), Michel Cormond (animateur) et Laurent Heyvaert (responsable régional).

Après les présentations, nous avons exposé notre mémorandum, en mettant l'accent sur les spécificités bruxelloises.

## 1 PARTICIPATION CITOYENNE : « RIEN SUR NOUS SANS NOUS »

Nous avons abordé les disparités entre les communes concernant les Conseils Consultatifs Communaux des Personnes en situation de Handicap (CCCPH). Leur efficacité dépend trop souvent de la volonté politique locale. Nous plaçons pour que ces conseils deviennent de véritables lieux de concertation, inclusifs et structurés.

## 2 ACCESSIBILITÉ

Nous avons abordé l'accessibilité universelle. Aujourd'hui, le travail est en cours en Wallonie pour

l'élaboration d'un décret sur l'accessibilité universelle, nous souhaitons que Bruxelles suive.

Nous avons souligné l'importance de lutter contre la fracture numérique et de garantir l'accessibilité des espaces publics. Nous avons présenté notre participation à la campagne citoyenne "L'humain d'abord", opposée au décret numérique bruxellois.

Nous avons aussi abordé la problématique des Taxibus. Calvin Soiresse s'est prononcé publiquement contre la réforme de la Stib.

## 3 AUTONOMIE

Le manque de financement du secteur limite aujourd'hui les choix réels des personnes en situation de handicap. L'offre de logements est insuffisante et peu diversifiée, ce qui contraint les personnes à des choix par défaut. Nous demandons des solutions qui respectent la liberté de choix.

## 4 SPORT POUR TOUS

L'accessibilité limitée des infrastructures freine la pratique du sport pour les personnes en situation de handicap. Il est temps de donner un véritable coup d'accélérateur à l'inclusion sportive.

Nous avons été écoutés avec attention par Monsieur Soiresse et sa collaboratrice. À l'heure où nous rédigeons ce compte-rendu, la formation du nouveau gouvernement bruxellois est toujours en attente. Nous espérons que nos revendications seront prises en compte dans les futures politiques régionales.

Nous poursuivrons nos rencontres avec les autres partis et mandataires locaux. Si vous souhaitez participer à ces échanges, n'hésitez pas à nous contacter par téléphone au 081/237.237 ou par mail à [bruxelles@alteoasbl.be](mailto:bruxelles@alteoasbl.be).

# Accompagnement en transport en commun

Altéo lance son groupe de travail et ouvre de nouvelles perspectives.

Le 7 janvier 2026, Altéo a tenu la première réunion de son groupe de travail dédié à l'accompagnement en transport en commun. Une rencontre réunissant volontaires, membres et permanent.

## Pourquoi ce groupe de travail ?

Depuis des années, Altéo assure un accompagnement principalement en voiture. Mais dans un contexte urbain en pleine évolution, posséder un véhicule devient de plus en plus compliqué. C'est pour cela qu'Altéo Bruxelles avait comme idée de proposer un accompagnement en transport en commun.

Un premier test, mené le 24 octobre avec Georgiana, une personne malvoyante, a montré combien un trajet en tram peut être une expérience à la fois exigeante... et pleine de potentiel. Suite à cette expérience, la STIB a proposé un partenariat inédit : collaborer à son projet d'Académie de la Mobilité, un programme destiné à former différents publics (jeunes, personnes en situation de handicap, etc.) aux déplacements autonomes.

## Quels enjeux pour Altéo ?

Les échanges ont permis d'identifier plusieurs défis clés :

### 1 Accessibilité du réseau

Certaines lignes restent difficilement praticables – par exemple certains trams non adaptés, dépourvus de plancher bas. Il faut continuer à être exigeant avec la Stib pour rendre le réseau accessible à tous.

### 2 Le rôle d'Altéo

Le groupe est unanime : il faut préserver la plus-value Altéo, à savoir l'accompagnement humain, personnalisé, avant, pendant et après l'activité.

Il ne s'agit pas de se substituer aux obligations de la STIB en matière d'accessibilité, mais bien d'offrir un complément humain, un soutien concret à la mobilité.

### 3 Proposition d'une nouvelle activité pour des volontaires

Toute évolution du service implique une campagne de recrutement. Pour répondre aux demandes futures, il faudra renforcer l'équipe de volontaires en proposant une nouvelle forme de volontariat.

## Des pistes inspirantes et innovantes

Plusieurs modèles étrangers, comme les ateliers de mobilité adaptée de la RATP en France, ont été analysés. Ils proposent des modules pratiques mêlant orientation, achat de tickets, gestion du stress et usage du réseau.

Le groupe a aussi identifié de nouvelles pistes à explorer :

- La création d'un syllabus de formation en collaboration avec la STIB ;
- La mise en place d'une plateforme centralisée pour les demandes d'accompagnement ;
- L'utilisation d'outils modernes : tutoriels audio ou vidéo, podcasts multilingues ;

## Les décisions prises

À l'issue de la réunion, plusieurs actions concrètes ont été validées :

- Confirmer la participation d'Altéo aux tests pratiques et à la création de contenus pour l'Académie de la Mobilité de la STIB.
- Lancer un appel à volontaires pour participer aux futurs tests sur le terrain.
- Définir les critères d'évaluation pour une phase pilote d'accompagnement en transport en commun.

## Et maintenant ?

Pour cela, nous avons besoin de volontaires motivés, curieux et prêts à accompagner nos membres dans leurs trajets en bus, tram ou métro.

Envie de rejoindre l'aventure ? Il suffit d'envoyer un message à : [bruxelles@alteoasbl.be](mailto:bruxelles@alteoasbl.be) ou téléphoner au 081/237.237

**Facile à lire et à comprendre :**

- Altéo veut aider les personnes à se déplacer en bus, tram et métro.
- Une réunion a eu lieu le 7 janvier 2026 pour commencer ce projet.
- La STIB veut travailler avec Altéo pour créer une formation à la mobilité.
- Le réseau n'est pas encore totalement accessible, il faut continuer à l'améliorer.
- Le projet demande plus de volontaires.
- Altéo va tester l'accompagnement sur le terrain.

Vous voulez aider ? Envoyez un mail à : [bruxelles@alteoasbl.be](mailto:bruxelles@alteoasbl.be) ou téléphone au 081/237.237

**Faites partie de ceux qui ouvrent la voie.**



## Altéo collabore avec Énéo



Altéo s'associe ponctuellement à Énéo, notamment lors du festival **À Films Ouverts**. C'est donc le moment idéal pour en proposer une brève présentation.

Énéo est une ASBL qui vise à encourager la participation des personnes âgées dans la société. La section bruxelloise poursuit les mêmes objectifs au niveau régional.

**Pour en savoir plus :**

02/208.09.98 ou [bruxelles@eneo.be](mailto:bruxelles@eneo.be)



mouvement social des aînés

### Missions principales d'Énéo et Énéosport

- Encourager l'engagement des aînés dans la vie sociale, culturelle, économique et politique
- Promouvoir la prise de responsabilité des seniors via l'action collective
- Développer un réseau associatif démocratique et participatif pour renforcer la solidarité et la qualité de vie
- Représenter ses membres et les accompagner dans la défense de leurs droits dans un esprit intergénérationnel
- Lutter contre les discriminations liées à l'âge
- ÉnéoSport propose des activités sportives adaptées aux 50+ dans toute la Fédération Wallonie-Bruxelles

## Zoom volontaire :

# Belaïd, volontaire-accompagnateur du service transport à Altéo Bruxelles

### Bonjour Belaïd, depuis combien de temps fais-tu partie de l'équipe de volontaires à Altéo Bruxelles ?

Je me suis engagé en 2015. Deux ans plus tard, j'ai dû arrêter car j'avais trouvé du travail. J'ai repris le volontariat en 2022 et je suis toujours actif aujourd'hui.

### Comment as-tu été informé de cette offre de volontariat ?

En faisant des recherches auprès de la Mutualité chrétienne, dont je fais partie, j'ai découvert l'existence de ce service et la possibilité de devenir volontaire. J'ai alors contacté Altéo et le permanent m'a reçu pour un entretien.

### Qu'est-ce qui t'a donné envie d'effectuer ce volontariat ?

Je voulais offrir mon aide aux personnes les plus vulnérables. Ce qui m'a particulièrement motivé, c'est mon frère, qui a besoin de transports réguliers pour ses traitements. J'ai donc compris l'importance et l'utilité de ce service.

### Peux-tu décrire tes tâches, de l'attribution de tes missions jusqu'au jour du transport ?

Je reçois une proposition avec les dates, le lieu et les horaires du transport. Je réponds en fonction de mes disponibilités : si je suis libre, j'accepte. En général, les demandes arrivent quelques jours à l'avance, ce qui me permet d'établir un planning mensuel avec l'équipe d'attribution. Parfois, des demandes plus urgentes arrivent la veille ; j'ai alors le choix de les accepter ou non.

La veille du transport, je contacte le membre pour confirmer l'heure de prise en charge et poser quelques questions afin de connaître le type d'accompagnement nécessaire (pousser une chaise roulante, tenir le bras, attendre sur place...).

Le jour du transport, je le dépose à l'hôpital et je reviens le chercher à l'heure convenue. Je veille toujours à lui donner mon numéro de téléphone pour éviter une attente trop longue à la sortie.



### Qu'est ce que ce volontariat t'apporte au quotidien ?

Le plaisir d'aider les autres et de me sentir utile. Je crée des liens avec des personnes que je revois régulièrement. Les membres sont très reconnaissants, car beaucoup ne peuvent pas utiliser d'autres services : notre particularité est l'accompagnement sur place, ce qui est rare à Bruxelles. Par exemple, les taxis n'assurent pas ce type d'aide.

### Quel conseil donnerais-tu à une personne souhaitant devenir volontaire-accompagnateur à Altéo ?

La patience, l'écoute, la motivation et le plaisir d'aider sont essentiels.

Par exemple, nous accompagnons des personnes qui suivent des traitements lourds comme la chimiothérapie plusieurs fois par semaine. Pendant le trajet, j'essaie de parler d'autre chose que de leur maladie, car je les sens stressées. Je les invite à évoquer leurs passions, des sujets agréables, pour qu'elles oublient un instant la difficulté de leur quotidien. J'essaie, avec mes moyens, de leur apporter un peu de positif.

# NOS ACTIVITÉS EN IMAGES



Joyeux weekend de retrouvaille et d'évaluation du séjour Calvados 2025. L'équipe s'est offerte une mise au vert à Inden dans la Eifel avec escapade à Aix la Chapelle !



Le groupe « Questionnons l'enjeu de l'écologie » a présenté et testé son jeu auprès des résidents du centre de jour « Pazhapa ». Une rencontre riche et chaleureuse.

Altéo organise depuis longtemps l'accompagnement de personnes en situation de handicap, principalement en voiture. Face à l'évolution des réalités urbaines, l'idée d'offrir d'autres types d'accompagnement est en réflexion au sein d'Altéo (voir l'article « Accompagnement en transport en commun »)



La chorale Polyfolie apporte sa touche de magie et de convivialité pour illuminer notre grande fête annuelle de Noël.



# À Films Ouverts



## À films ouverts

Média Animation a pour objectif le développement d'une citoyenneté responsable à travers l'éducation critique du citoyen face à une société de la communication médiatisée. Le cinéma est un média efficace pour apprendre, comprendre et dénoncer, et c'est avec cet outil que Média Animation organise le festival du film pour l'interculturalité et contre le racisme « À Films Ouverts ». Altéo, en collaboration avec Énéo, vous propose la projection de 5 films suivis par un débat qui permettra de mettre la société en discussion et de vous donner la parole.

### Reine Mère

De Manele Labidi

Amel est un personnage haut en couleur. Elle a du tempérament, de l'ambition pour ses deux filles, une haute estime d'elle-même et forme avec Amor un couple passionné et explosif. Malgré les difficultés financières elle compte bien ne pas quitter les beaux quartiers. Mais la famille est bientôt menacée de perdre son appartement tandis que Mouna, l'aînée des deux filles, se met à avoir d'étranges visions de Charles Martel après avoir appris qu'il avait arrêté les Arabes à Poitiers en 732... Amel n'a plus le choix : elle va devoir se réinventer !

→ **Mercredi 18 mars à 14h (accueil à 13h45)**



### Bâtiment 5

De Ladj Ly

Haby, jeune femme très impliquée dans la vie de sa commune, découvre le nouveau plan de réaménagement du quartier dans lequel elle a grandi. Mené en catimini par Pierre Forges, un jeune pédiatre propulsé maire, il prévoit la démolition de l'immeuble où Haby a grandi. Avec les siens, elle se lance dans un bras de fer contre la municipalité et ses grandes ambitions pour empêcher la destruction du bâtiment 5.

→ **Jeudi 19 mars à 14h (accueil à 13h45)**



### Les Misérables

De Ladj Ly

Stéphane, tout juste arrivé de Cherbourg, intègre la Brigade Anticriminalité de Montfermeil, dans le 93. Il va faire la rencontre de ses nouveaux coéquipiers, Chris et Gwada, deux «Bacqueux» d'expérience. Il découvre rapidement les tensions entre les différents groupes du quartier. Alors qu'ils se trouvent débordés lors d'une interpellation, un drone filme leurs moindres faits et gestes...

→ **Vendredi 20 mars à 14h (accueil à 13h45)**



### L'été de Jahia

De Olivier Meys

À 15 ans, Jahia a fui le Sahel en guerre en compagnie de sa mère. Tendue et déterminée, elle gère leur quotidien avec le sérieux d'un adulte. De son côté, Mila a quitté la Biélorussie avec sa famille. Curieuse, insatiable, elle vit chaque jour comme une échappée belle. Cet été-là, par-delà les différences, leurs solitudes se croisent. Entre elles naît une amitié rare, intense, comme une évidence dans un monde incertain. Mais le jour où Mila reçoit une obligation de quitter le territoire, ce qui semblait inébranlable menace soudain de voler en éclats.

→ **Mardi 24 mars à 14h (accueil à 13h45)**

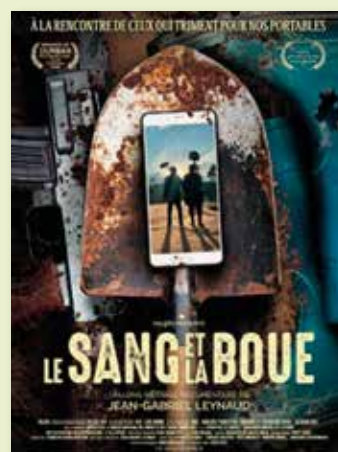


### Le Sang et la Boue

De Jean-Gabriel Leynaud

Numbi, bourgade de l'Est du Congo, a grandi autour de la ruée vers le coltan, une terre rare indispensable à nos industries high tech. Ses habitants - creuseurs, négociants, policiers, prostituées, enseignants...- sont les acteurs d'un drame, et voient leurs vies abimées par les effets sournois d'un système d'exploitation et d'un conflit qui les dépassent.

→ **Mercredi 25 mars à 14h (accueil à 13h45)**



**Lieu :** Dans nos locaux - Bd. Anspach 111 à Bruxelles - 6<sup>e</sup> ét. Organisé par : Altéo, Énéo et Média animation.  
**Animé par :** Média animation. **Inscription indispensable (places limitées) :** bruxelles@alteoasbl.be  
 - 081.237.237 (de 9h à 12h) Paf : Gratuit

Cette revue a été rédigée début janvier 2026, certaines informations peuvent encore manquer (confirmations, locations de salles, musées...).

**INFORMATION ET INSCRIPTION AUX ACTIVITÉS**

**Par téléphone** au 081/237.237 du lundi au vendredi de 9h à 12h

**Par e-mails :**

- Régionale de Bruxelles : bruxelles@alteoasbl.be
- Geneviève Bary : genevieve.bary@alteoasbl.be
- Michel Cormond : michel.cormond@alteoasbl.be
- Kathleen Merlot : kathleen.merlot@alteoasbl.be

**Pour une première participation à nos activités, merci de prendre contact avec nous !**

	ACTIVITÉS	QUAND ?	OÙ ?	CONTACT & INFOS
<b>PROJET ECOLOGIE</b>	<b>Réflexion autour du projet :</b> « Questionnons l'enjeu de l'écologie », suite du projet	Dates à déterminer	Altéo Bd Anspach, 111 (6 <sup>e</sup> étage) 1000 Bruxelles	Geneviève Bary / Michel Cormond Plus d'informations et Inscriptions obligatoires
<b>LOISIRS</b>	S'exprimer par l' <b>Aquarelle</b> (La Woluwe)	Les vendredis : 13 et 27 mars 10 et 24 avril 8 mai de 14h à 16h30	Altéo Bd Anspach, 111 (6 <sup>e</sup> étage) 1000 Bruxelles	Michel Cormond Inscriptions obligatoires PAF 2,00 €
	<b>AltéoBalade</b> Balades dans différents parcs et sentiers forestiers bruxellois	Les samedis : A confirmer	Les lieux seront différents à chaque sortie	Michel Cormond Inscriptions obligatoires PAF : gratuit (prévoir un peu d'argent pour une boisson dans un établissement)
	<b>Chorale</b> Chansons françaises	Le mardi 3 et 17 mars, 14 et 28 avril ; mai à confirmer de 14h à 16h15	Aéropolis Chaussée de Haecht, 579 1031 Schaerbeek	Geneviève Bary Inscriptions obligatoires
	<b>Forest</b> La dentelle Quizz animaux Jeux divers	Les mardis de 14h30 à 16h45 : 10 mars 21 avril 12 mai	Rue des Alliés, 54 1190 Forest Salle rez-de-chaussée	Geneviève Bary Inscriptions obligatoires
	<b>La Woluwe</b> (À films Ouverts) plus d'info page 4-5  Reine Mère Bâtiment 5 Les Misérables L'été de Jahia Le Sang et la Boue	le mercredi 18 mars à 14h (accueil 13h45) le jeudi 19 mars à 14h (accueil 13h45) le vendredi 20 mars à 14h (accueil 13h45) le mardi 24 mars à 14h (accueil 13h45) le mercredi 25 mars à 14h (accueil 13h45)	Altéo Bd Anspach, 111 (6 <sup>e</sup> étage) 1000 Bruxelles	Michel Cormond Inscriptions obligatoires

	ACTIVITÉS	QUAND ?	OÙ ?	CONTACT & INFOS
LOISIRS	<b>Les Sauterelles</b> Cours de danses folkloriques	Les samedis : 14 et 28 mars 11 et 25 avril 9 mai de 10h à 12h15	Rue de la Digue, 10 1050 Ixelles	Geneviève Bary Inscriptions obligatoires
	<b>Théâtre</b> Répétition de « Handy-Vie »	Les lundis : 16 mars 20 avril 4 mai de 13h30 à 15h30	Altéo Bd Anspach, 111 (6 <sup>e</sup> étage) 1000 Bruxelles	Geneviève Bary Inscriptions obligatoires
	<b>Laeken-Jette</b> Charivari de jeux de société	Le vendredi 24 mars de 14h à 17h	Parc de la Jeunesse 1090 Bruxelles	Geneviève Bary Inscriptions obligatoires
SPORT - Le Pélican, Cercle Sportif (AltéoSport)	<b>Qi Gong</b>	Les lundis : 9 et 23 mars 13 avril 18 mai de 14h à 16h	Au Centre Box120, Bd Emile Bockstael, 120 1020 Laeken	Michel Cormond Inscriptions obligatoires
RÉUNIONS	<b>Groupe Accessibilité &amp; Mobilité</b>	Le mercredi 15 avril de 14h15 (accueil à 14h) à 16h15	Altéo Bd Anspach, 111 (6 <sup>e</sup> étage) 1000 Bruxelles	Michel Cormond Plus d'informations et Inscriptions obligatoires

**Altéo Bruxelles**

☎ 081/237.237  
du lundi au vendredi  
de 9h à 12h

@ bruxelles@alteoasbl.be

**ALTÉOMAG EN VERSION ÉLECTRONIQUE** @

Vous souhaitez passer à la version électronique d'Altéomag ?  
Faites-le savoir par email à [info@alteoasbl.be](mailto:info@alteoasbl.be)

# Vous changez, nous sommes là pour vous accompagner

## Profitez de vos avantages !

- des avantages flexibles qui s'adaptent à vos besoins
- pour vos soins, votre bien-être et un accompagnement au quotidien
- le tout, à portée de main avec l'app Ma MC

[mc.be/2026](https://mc.be/2026)



MC. Avec vous pour la vie.

## Moving Family Day

Une journée sportive et fun pour toute la famille !

[mc.be/mfd](https://mc.be/mfd)



+ de 20 activités pour bouger et s'éclater à tout âge !

- Dimanche 19 avril, 9h-16h
- Malonne, Centre sportif Saint-Berthuin
- Gratuit et ouvert à tous
- Site et activités accessibles aux PMR



## AIDE & SOINS A DOMICILE

Partenaire Mutualité chrétienne

## Nos services à votre service

Aide à la vie journalière, à l'hygiène & à la mobilité

Présence, soutien & accompagnement

Réalisation des courses & préparation des repas

Soins infirmiers

Travaux ménagers



[www.aideetsoinsadomicile.be](https://www.aideetsoinsadomicile.be)